



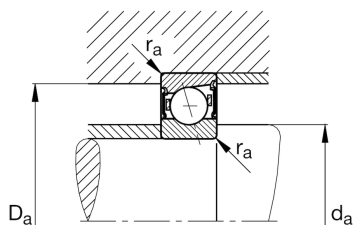
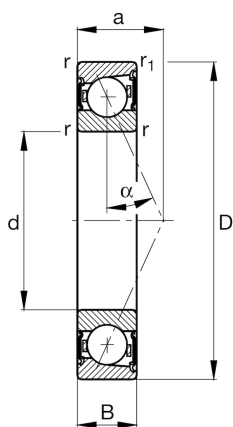
FAG

B7014-E-2RSD-T-P4S-UL

主轴轴承

舍弗勒ID：
0191515350000主轴轴承B70...-E-2RSD，可调节、配对或成组，接触角 $\alpha = 25^\circ$ ，两侧唇式密封，无接触，公差带变窄

技术信息



主要尺寸和性能数据

d	70 mm	内径
D	110 mm	外径
B	20 mm	宽度
C_r	48,000 N	基本额定动载荷，径向
C_{0r}	29,000 N	基本额定静载荷，径向
C_{ur}	3,100 N	疲劳极限载荷，径向
$n_{G\text{ Grease}}$	11,000 1/min	脂润滑极限转速
	0.59 kg	{重量}

安装尺寸

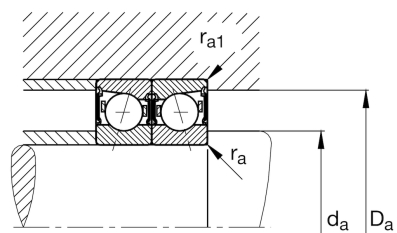
d_a	77 mm	轴挡肩直径
d_a	h12	轴挡肩游隙直径
D_a	102 mm	外圈挡肩直径
D_a	H12	外圈游隙挡肩直径
$r_{a\text{ max}}$	1 mm	最大凹穴半径
$r_{a1\text{ max}}$	0.6 mm	最大凹穴半径
a	31 mm	压力锥顶距

尺寸

r_{min}	1.1 mm	最小倒角尺寸
$r_{1\text{ min}}$	1.1 mm	最小倒角尺寸
α	25°	接触角

温度范围

T_{min}	-30°C	最低工作温度
T_{max}	80°C	最高工作温度



附加信息

F_{VL}	395 N	轻预紧
F_{VM}	1,388 N	中预紧
F_{VH}	2,915 N	重预紧
K_{aEL}	1,149 N	提升力小
K_{aEM}	4,183 N	提升力中
K_{aEH}	9,083 N	提升力大
C_{aL}	169 N/ μm	轴向刚度小
C_{aM}	273 N/ μm	轴向刚度中
C_{aH}	371 N/ μm	轴向刚度大