



FAG

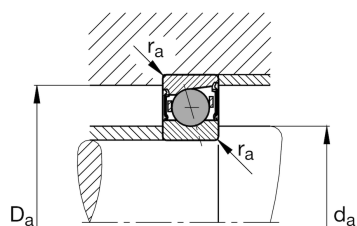
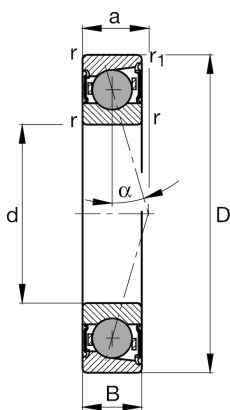
HCB71916-E-2RSD-T-P4S-UL

主轴轴承

舍弗勒ID：
0386817300000

主轴轴承HCB719..-E-2RSD，可调节、配对或成组，接触角 $\alpha = 25^\circ$ ，带陶瓷球，两侧唇式密封，无接触，公差带变窄

技术信息



主要尺寸和性能数据

d	80 mm	内径
D	110 mm	外径
B	16 mm	宽度
C_r	34,000 N	基本额定动载荷, 径向
C_{0r}	23,000 N	基本额定静载荷, 径向
C_{ur}	1,850 N	疲劳极限载荷, 径向
$n_{G \text{ Grease}}$	15,000 1/min	脂润滑极限转速
	312.8 g	{重量}

安装尺寸

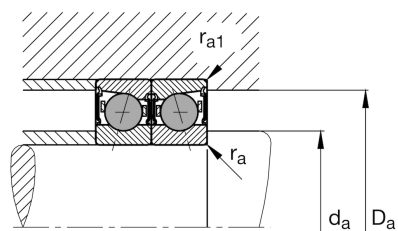
d_a	86 mm	轴挡肩直径
d_a	h12	轴挡肩游隙直径
D_a	104 mm	外圈挡肩直径
D_a	H12	外圈游隙挡肩直径
$r_{a \text{ max}}$	0.6 mm	最大凹穴半径
$r_{a1 \text{ max}}$	0.3 mm	最大凹穴半径
a	30.1 mm	压力锥顶距

尺寸

r_{min}	1 mm	最小倒角尺寸
$r_{1 \text{ min}}$	1 mm	最小倒角尺寸
α	25°	接触角

温度范围

T_{min}	-30°C	最低工作温度
T_{max}	80°C	最高工作温度



附加信息

F_{VL}	95 N	轻预紧
F_{VM}	459 N	中预紧
F_{VH}	1,049 N	重预紧
K_{aEL}	273 N	提升力小
K_{aEM}	1,344 N	提升力中
K_{aEH}	3,137 N	提升力大
C_{aL}	132 N/ μm	轴向刚度小
C_{aM}	230 N/ μm	轴向刚度中
C_{aH}	315 N/ μm	轴向刚度大