

FAG

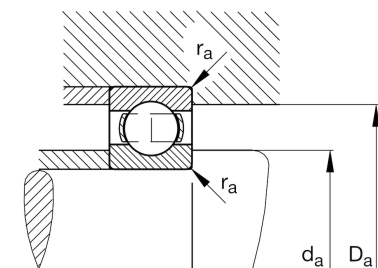
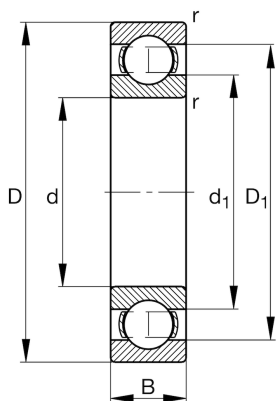
**6038-M-C4**

深沟球轴承

舍弗勒ID：  
0167187470040

深沟球轴承 60...-M, 单列, 黄铜实体保持架

## 技术信息



## 主要尺寸和性能数据

|          |             |             |
|----------|-------------|-------------|
| d        | 190 mm      | 内径          |
| D        | 290 mm      | 外径          |
| B        | 46 mm       | 宽度          |
| $C_r$    | 216,000 N   | 基本额定动载荷, 径向 |
| $C_{0r}$ | 220,000 N   | 基本额定静载荷, 径向 |
| $C_{ur}$ | 9,400 N     | 疲劳极限载荷, 径向  |
| $n_G$    | 3,850 1/min | 极限转速        |
| $n_{gr}$ | 3,100 1/min | 参考转速        |
|          | 11.3 kg     | {重量}        |

## 安装尺寸

|              |          |           |
|--------------|----------|-----------|
| $d_{a \min}$ | 200.2 mm | 轴挡肩最小直径   |
| $D_{a \max}$ | 279.8 mm | 轴承座挡肩最大直径 |
| $r_{a \max}$ | 2.1 mm   | 最大凹穴半径    |

## 尺寸

|            |           |                              |
|------------|-----------|------------------------------|
| $r_{\min}$ | 2.1 mm    | 最小倒角尺寸                       |
| $D_1$      | 260.25 mm | 内圈档边直径                       |
| $d_1$      | 220.82 mm | Shoulder diameter inner ring |

## 温度范围

|            |        |        |
|------------|--------|--------|
| $T_{\min}$ | -30 °C | 最低工作温度 |
| $T_{\max}$ | 200 °C | 最高工作温度 |

## 计算因素

|       |      |      |
|-------|------|------|
| $f_0$ | 15.6 | 计算系数 |
|-------|------|------|